



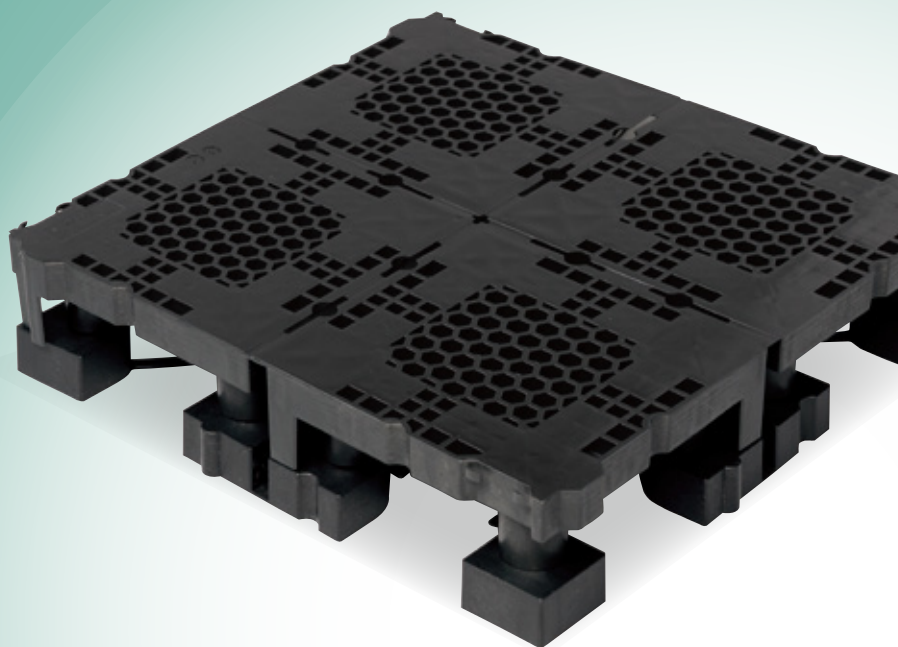
エコから始まるビジネススタイル

# URBAN

アーバンスクエア

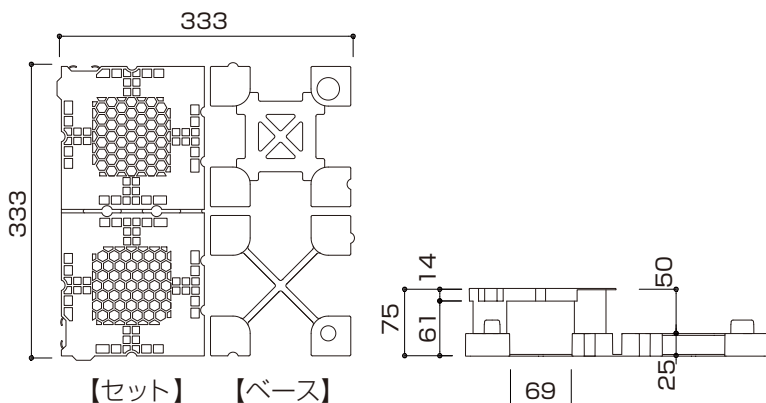
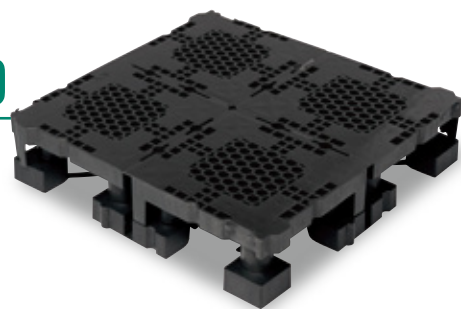
# SQUARE

**3000**  
**H75**



## アーバンスクエア 3000

リサイクル材料100%を使用することで環境に配慮し、JIS A 1450:2021試験方法に基づくフリーアクセスフロアの性能評価に対応した3000Nタイプのニューフロア。



サイズ：333×333×75h  
 主材料：PP+PE混合体  
 カラー：ブラック  
 重量：約12.0kg/m<sup>2</sup>

床上げ高 75 mm

配線高 61 mm

### フリーアクセスフロアの性能評価

位置変形量	3000N	残留変形
最弱部	5mm以下	3mm以下

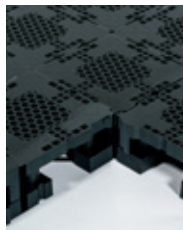
### 施工手順



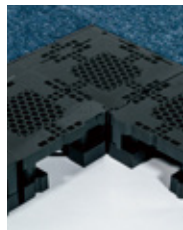
**Step 1**  
フロアシート敷き詰め



**Step 2**  
ベースの設置



**Step 3**  
フロア本体の設置



**Step 4**  
タイルカーペットの敷設

軽量置敷タイプで  
 工期の短縮が計れ  
 配線のレイアウト  
 変更も簡単な  
 頑強OAフロア。

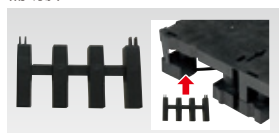
### 施工部材

フロアシート



- 材質：発砲ポリエチレン
- カラー：乳白色
- 規格：巾1m×長50m×厚み0.5mm

補助脚



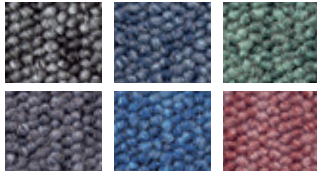
- 主材料：PP+PE混合体
- カラー：ブラック

### 仕上材の一例

#### タイルカーペット

推奨メーカー

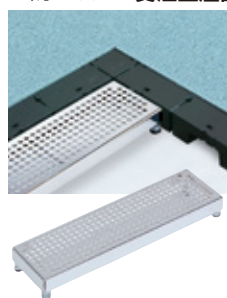
- ・東リ
- ・サンゲツ
- ・タジマ
- ・スミノエ
- ・シンコール
- 等



推奨：厚み6.5mm以上

### Option オプション

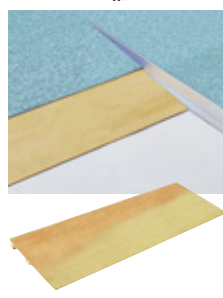
空調パネル※受注生産品



- 材質：鋼板(クロムメッキ)
- 規格：500×150×45～
- ※アジャスター付で微調整可能

### 取合例

スロープ・框



- 弊社部材ではないため設置の際はお客様にて御用意ください。

## 株式会社 HIRA

本 社 /  
 〒486-0817 愛知県春日井市東野町4-1-2  
 TEL.(0568)54-9201 FAX.(0568)54-9202  
 東京オフィス /  
 〒101-0052 東京都千代田区神田小川町3-7-15 ボナ神田小川町ビル4F  
 TEL.(03)5577-6688 FAX.(03)5577-6096  
 URL <https://www.hira-mn.jp/>

●このカタログに記載の内容は2023年7月現在のものです。●製品の改良等のため製品仕様を予告なく変更することがありますので、あらかじめご了承下さい。  
 ●印刷物と実際の商品とは多少色調が異なる場合があります。

お問い合わせは