



エコから始まるビジネススタイル



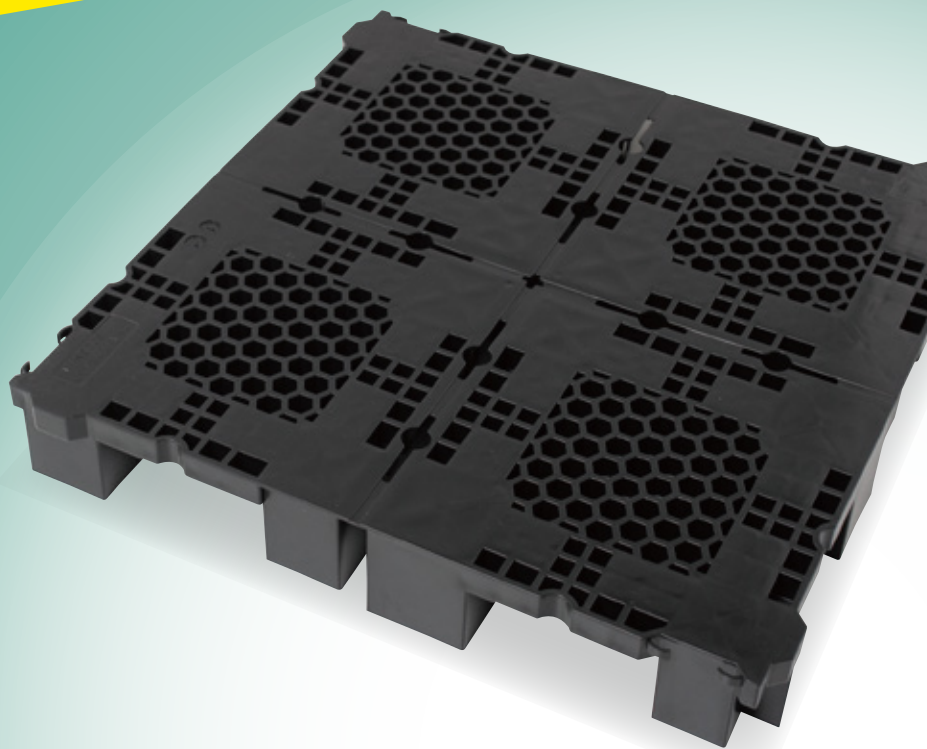
URBAN

アーバンスクエア

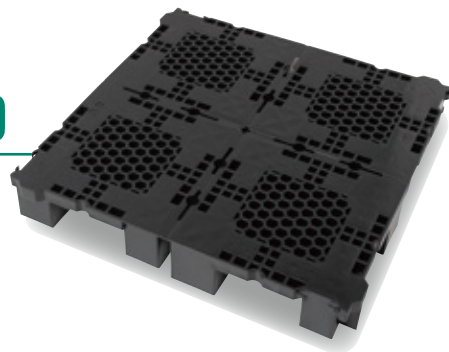
SQUARE

3000 H50

樹脂製のOAフロアで唯一、
JAFAの性能評価認証を
取得しました。 ※2023年4月現在
燃焼試験で残炎時間：グレードIIの評価を取得（裏面参照）

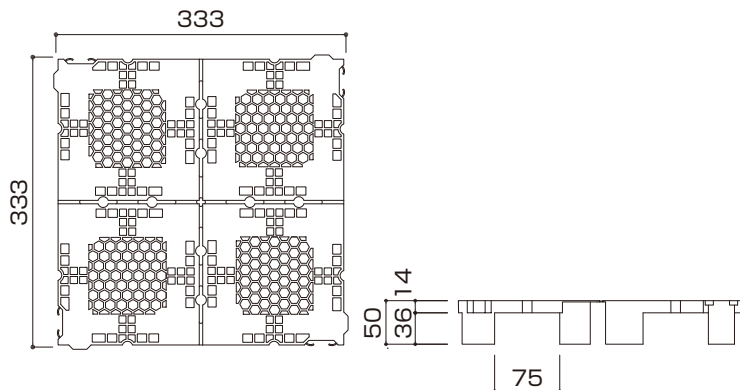


アーバンスクエア 3000



リサイクル材料100%を使用することで環境に配慮し、JIS A 1450:2021試験方法に基づくフリーアクセスフロアの性能評価に対応した3000Nタイプのニューフロア。

樹脂製のOAフロアで唯一、JAFAsの性能評価認証を取得しました。 ※2023年4月現在



サイズ：333×333×50h
 主材料：PP+PE混合体
 カラー：ブラック
 重量：約8.1kg/m²

床上げ高 50mm
 配線高 36mm

フリーアクセスフロアの性能評価

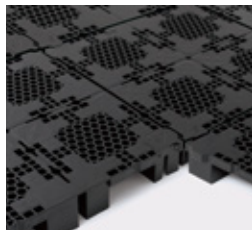
位置\変形量 3000N 残留変形
 最弱部 5mm以下 3mm以下

燃焼試験 残炎時間
 グレードII 0秒を超え60秒以下

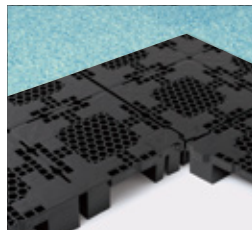
施工手順



Step 1
フロアシート敷き詰め



Step 2
フロア本体の設置

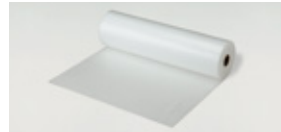


Step 3
タイルカーペットの敷設

軽量置敷タイプで
 工期の短縮が計れ
 配線のレイアウト
 変更も簡単な
 頑強OAフロア。

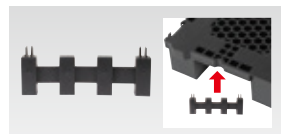
施工部材

フロアシート



- 材質：発砲ポリエチレン
- カラー：乳白色
- 規格：巾1m×長50m×厚み0.5mm

補助脚



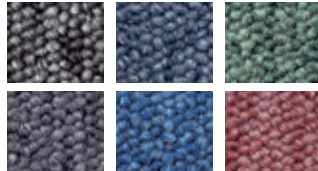
- 主材料：PP+PE混合体
- カラー：ブラック

仕上材の一例

タイルカーペット

推奨メーカー

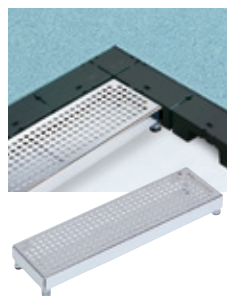
- ・東リ
- ・サンゲツ
- ・タジマ
- ・スミノエ
- ・シンコール
- 等



推奨：厚み6.5mm以上

Option オプション

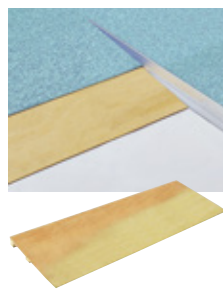
空調パネル※受注生産品



- 材質：鋼板(クロムメッキ)
- 規格：500×150×45～
- ※アジャスター付で微調整可能

取合例

スロープ・框



- 弊社部材ではないため設置の際はお客様にて御用意ください。

株式会社 HIRA

本 社 /
 〒486-0817 愛知県春日井市東野町4-1-2
 TEL.(0568)54-9201 FAX.(0568)54-9202
 東京オフィス /
 〒101-0052 東京都千代田区神田小川町3-7-15 ボナ神田小川町ビル4F
 TEL.(03)5577-6688 FAX.(03)5577-6096
 URL <https://www.hira-mn.jp/>

●このカタログに記載の内容は2023年7月現在のものです。●製品の改良等のため製品仕様を予告なく変更することがありますので、あらかじめご了承下さい。
 ●印刷物と実際の商品とは多少色調が異なる場合があります。

お問い合わせは