

# FLOOR SYSTEM

MORE HARD , MORE LIGHT , MORE SAFETY

## F6000<sup>Light</sup>

オフィスのさらなる進化に応えるフロアシステム

芯材にパーティクル材を使用することで中空タイプ並みの軽量感  
高強度と耐久性の **6000N**タイプで安心を提供  
多様な高さとあらゆる配線プランに高感度に対応するニューフロア

強度はそのままに、施工性を追求した軽量タイプのフロアシステムライト

# Floor System F6000Light

ウッドコア材を使用し、薄型軽量化による施工性の向上が計れるニュータイプ。  
JIS A 1450 : 2015 に基づく性能試験で 6000N の荷重強度を有し、歩行感も良好です。

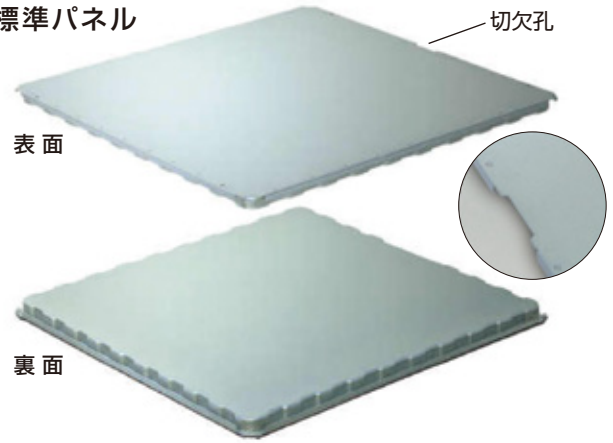


豊富な支柱サイズを取り揃え、自由な床高の設計・施工が可能です。  
支柱バリエーション (耐震強度 1.0G 対応) (単位: mm)

標準高	床仕上げ高	標準高	床仕上げ高
H50	44~58	H200	175~225
H60	52~68	H250	225~275
H70	68~88	H300	275~325
H80	73~100	H350	325~375
H90	77~110	H400	375~425
H100	87~120	H500	475~525
H110	97~130	B脚	
H120	107~140		
H150	137~170	H180	165~205
H180	155~205	H200	185~225

標準高 H180 以上の支持脚はパイプ仕様にて対応 (受注生産)。  
表に記載されていない床高につきましてはご相談ください。

標準パネル

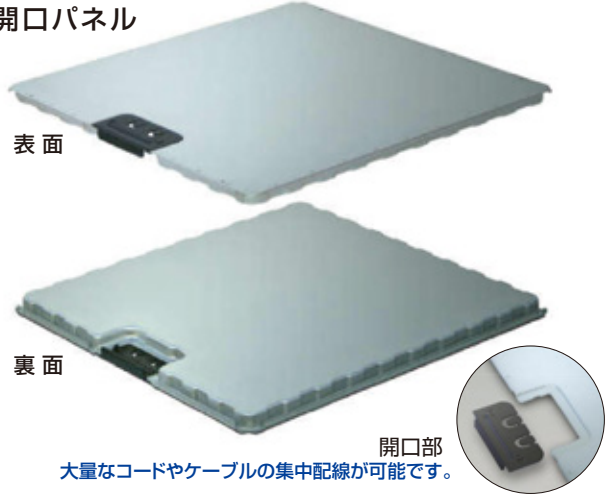


表面

裏面

何処からでも配線が取り出せるレイアウトフリー。

開口パネル



表面

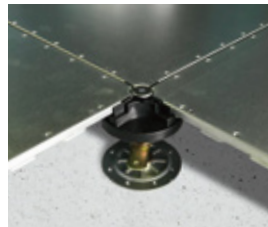
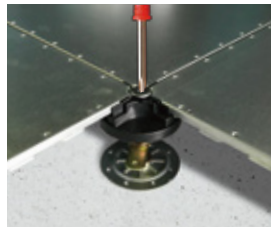
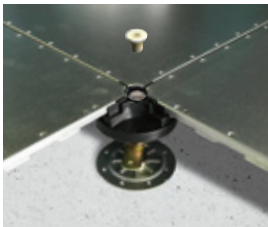
裏面

開口部  
大量なコードやケーブルの集中配線が可能です。

品番	サイズ(mm)	材質	重量	対応強度
F6000Light	500×500×24	スチール+パーティクルボード	約 6.6kg/枚	6000N

## 施工が簡単で、スピーディーな改修工事が行なえます。

耐久性・耐震性に優れ、頑強固定された支柱にパネルの四隅をしっかりとセットし、固定ボルトで締め付ける簡単な施工方法。  
緩衝樹脂がズレとガタツキを防止し安全です。



手前: S脚(スタンダード支柱)  
奥: B脚(ボーダー支柱)

## 株式会社 HIRA

本店 /  
〒486-0817 愛知県春日井市東野町4-1-2  
TEL.<0568>54-9201 FAX.<0568>54-9202  
東京オフィス /  
〒101-0052 東京都千代田区神田小川町3-7-15 ボナ神田小川町ビル4F  
TEL.<03>5577-6688 FAX.<03>5577-6096  
URL <https://www.hira-mn.jp/>

●このカタログに記載の内容は2022年10月現在のものです。●製品の改良等のため製品仕様を予告なく変更することがありますので、あらかじめご了承下さい。●印刷物と実際の商品とは多少色調が異なる場合があります。

お問い合わせは